

#28

FÉV.
MARS
AVRIL
2021

WWW.
FOCUS
ARCHI
.EU

FOCUS

ARCHI

AU COEUR DE L'ARCHITECTURE

Le monde de demain



EN MATIÈRE

Vers une
économie circulaire

ZOOM

Mondialiser
nos lieux de vie

INTERVIEW

Erik Wieërs
Vlaams Bouwmeester



Vue sur le massif

NOM DU BUREAU Atelier d'Architecture Meunier-Westrade srl – www.ateliermw.be **LIEU ET DATE** Guillestre, Hautes-Alpes (FR) – 2018 **MAÎTRE D'OUVRAGE** sci camapa.ge – Hoornaert et Geulette **ENTREPRISES** T.P.G, La Louviere - Gros œuvre: T.P.G, La Louviere, Menuiseries extérieures: Vandemaele aluminium, Béton lissé: Dall'elite, Couverture: Probatech, Techniques spéciales: Peixoto chauffage, Pons Electricité Energies, Terrassements : A.J.L. Terrassements, Ingénieur: François Carbonnelle sprl – Rue J. Gorin, 16 à 7540 Kain **BUDGET** 400.000 euros **PHOTOS** Atelier MW

HAUTES-ALPES - CHALET FAMILIAL Sur un terrain en pente en hauteur d'un village montagnard, le chalet est tourné vers la vallée et la vue principale nord-ouest. Derrière une grande baie vitrée, avec ouverture à 180° sur le massif des Ecrins, un garde-corps plein définit un cadrage sur la chaîne de montagne.

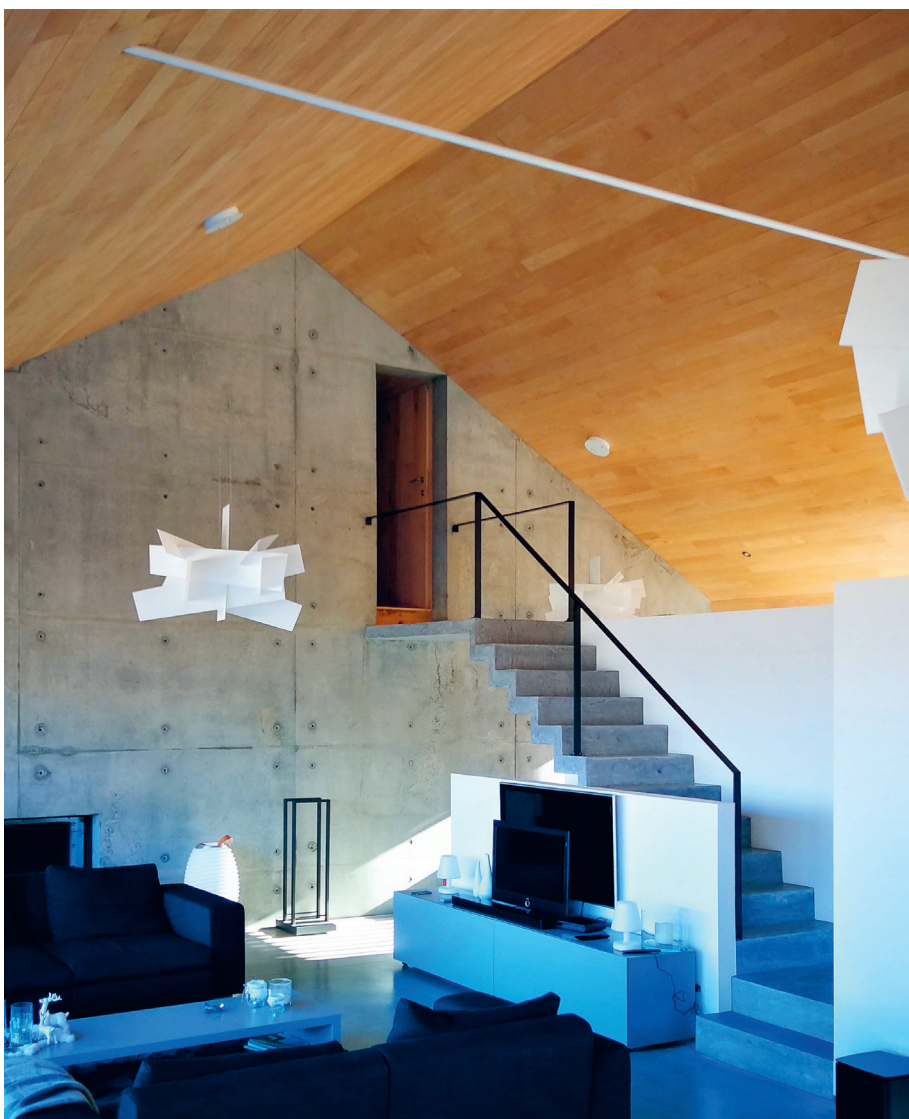
L'intimité des occupants est préservée côté rue par un claustra de bois. En été, les volets coulissants protègent du soleil du sud. Un bardeau en peuplier réifié recouvre le tout.

La construction repose sur un rez-de-jardin en pierres. Celui-ci comprend les chambres, qui profitent de la fraîcheur en été et de l'inertie en hiver. L'étage offre des espaces de vie amples, avec une cuisine, une salle à manger et un salon.

Le souhait des maîtres d'ouvrages était de pouvoir rassembler leur famille au complet -leurs deux filles, compagnons et petits enfants éventuels-, dans un chalet contemporain qui se confond au paysage.

La construction présente une capacité de loger dix personnes et de les réunir autour d'un feu de bois en hiver. Une 'chambre-refuge' (en référence aux refuges de montagne) est dédiée aux petits enfants, avec des lits superposés. Les chambres des filles sont conçues comme des chambres d'hôtel. Un espace parent permet de s'isoler.

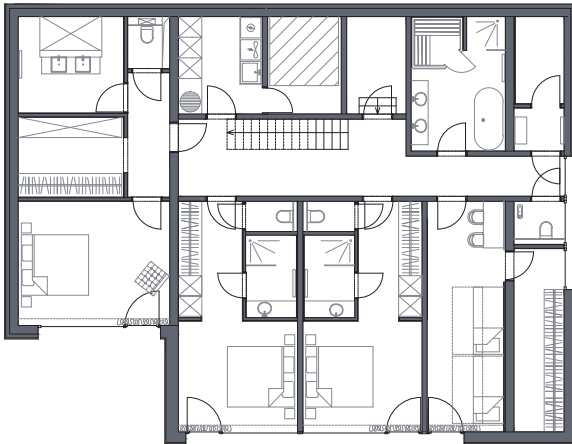
Les matériaux mis en œuvre sont typiques de la région. Le métal noir, récurrent dans ce projet, souligne différents éléments - menuiseries en aluminium, feu ouvert, structure métallique, garde-corps - et la contemporanéité de l'architecture. En outre, celle-ci se révèle écologique et peu énergivore.



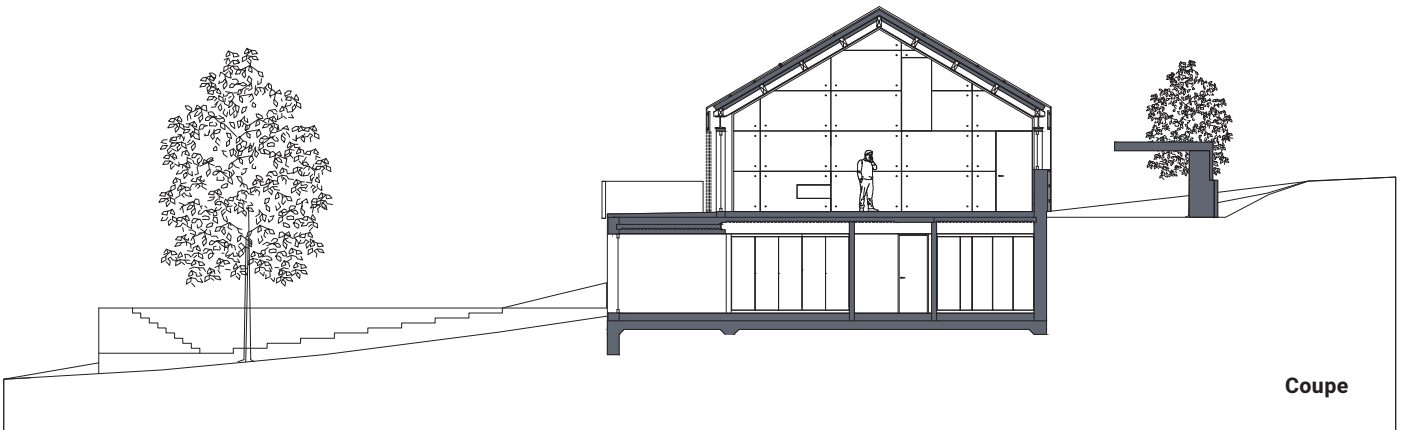
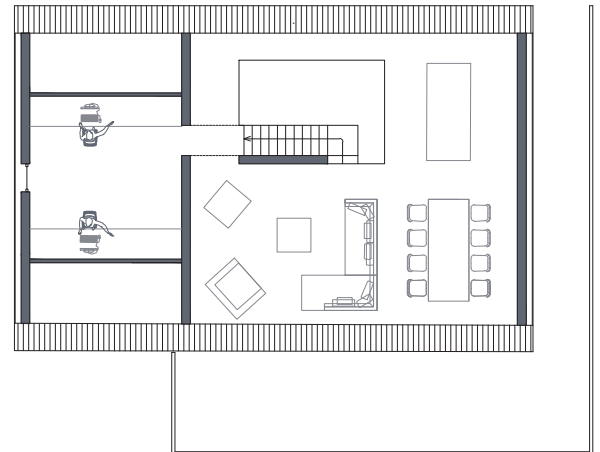


0 5 10m

0



+2



Coupe

23

Nous ne nous contentons pas de respecter les normes. Nous les définissons.

Schöck Isokorb® CXT type K-E : le meilleur rupteur thermique du marché.

Zéro compromis : Faites confiance au nouveau Schöck Isokorb® CXT et surpassez toutes les exigences en physique du bâtiment. Grâce aux barres en composite à fibres de verre, les ponts thermiques n'ont aucune chance. Ce matériau définit de nouvelles normes en matière de propriétés d'isolation thermique, le tout avec la sécurité bien connue offerte par Schöck Isokorb®.

www.schoeck.com/cxt/bf

Inférieur à la valeur limite ψ de 0,1
Jusqu'à 30 % d'amélioration par rapport
à Schöck Isokorb® XT

 **SCHÖCK**
Dependable by design

